



Netflix : le guide des paramètres indispensables



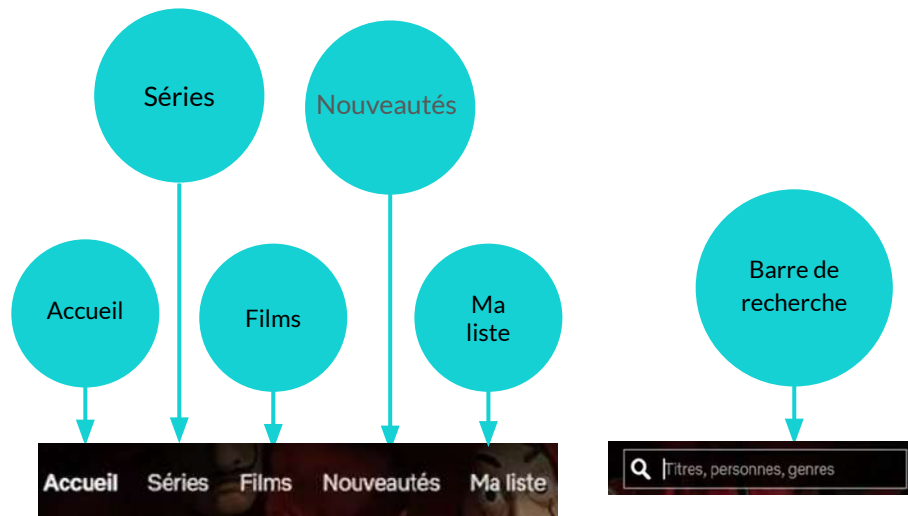
Pourquoi faut-il paramétrer Netflix ?

Les utilisateurs de Netflix passent en moyenne **2h/par jour** sur la plateforme et **51% des foyers avec des enfants de 4 à 14 ans** y sont abonnés. Pour éviter l'exposition à des contenus inappropriés ou choquants, **Netflix Jeunesse** est spécialement conçu pour les 0-18 ans, en leur donnant accès à un catalogue de films et séries filtrés selon l'âge, principal critère de sécurité de la plateforme.

En paramétrant Netflix Jeunesse, vous proposez **une meilleure expérience, plus adaptée** à votre enfant, vous pouvez bloquer l'accès aux contenus adultes et au catalogue de jeux vidéo, à la publicité, et vous pouvez également limiter le visionnage excessif.



Présentation de la plateforme



Filtrer les contenus

Afin de limiter l'accès à différents types de contenus, vous pouvez établir des paramètres de filtrage, en fonction des tranches d'âge de vos enfants (0-6 ans, 6-12 ans, 12-16 ans, 16-18 ans).



Tranches d'âge :

Netflix propose de définir la tranche d'âge de vos enfants pour assurer le visionnage des contenus plus adaptés.

Paramétrages pas à pas



Catégorie d'âge sur la plateforme :

The screenshot shows the 'Gestion des profils' (Profile Management) screen. At the top, three profiles are listed: Guillaume, Félix, and Zoé. The 'Félix' profile is selected, and its settings are shown in a pop-up window. In this window, the 'Catégories d'âge' (Age Categories) section is highlighted with a red arrow, showing 'Jeunesse 6' selected. Below this, there are checkboxes for 'Lecture automatique de l'épisode suivant d'une série sur tous les appareils' and 'Lecture automatique des aperçus pendant la navigation sur tous les appareils'. At the bottom of the pop-up are buttons for 'Enregistrer', 'Annuler', and 'Supprimer le profil'. Below the pop-up, the 'Restrictions d'accès' (Access Restrictions) section is visible, showing a slider for 'Catégorie d'âge du profil Félix' (Age Category of the profile Félix) set to '6'. A red arrow points to the '6' on the slider. Below the slider, there is a checkbox for 'Afficher l'interface Netflix Jeunesse avec les titres réservés aux enfants' (Show the Netflix Kids interface with titles reserved for children), which is checked. At the bottom, there is a section for 'Restrictions pour Félix' (Restrictions for Félix) with a text input field for entering a title.



Verrouiller le profil

Pour éviter l'accès à des contenus inadaptés, voici ce que propose Netflix :

✓ Configurer un code d'accès

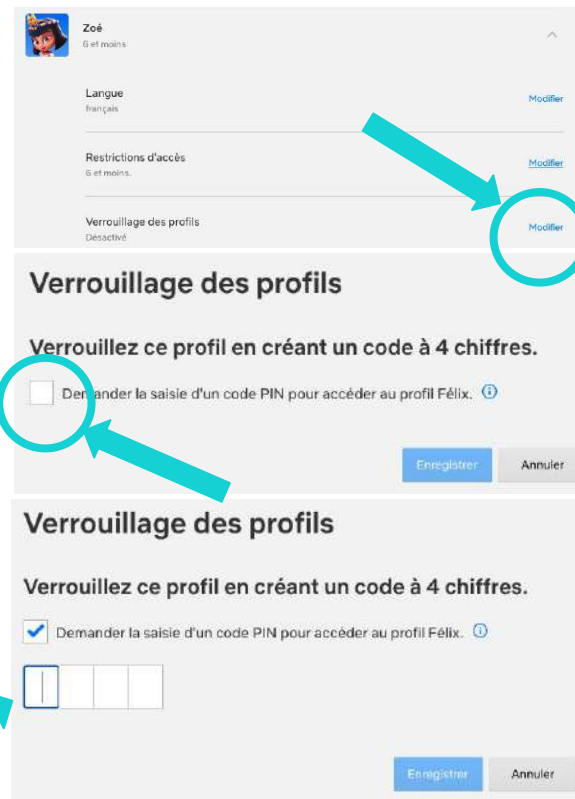
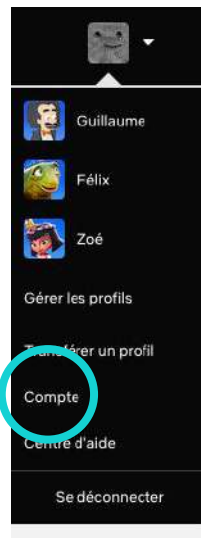
Vous avez la possibilité de protéger le profil de votre enfant ainsi que le vôtre, en mettant en place un code PIN secret composé de quatre chiffres.

Cela empêchera toute modification des paramètres par votre enfant et exigera l'entrée du code PIN pour accéder à tout contenu, indépendamment du profil utilisé.

Paramétrages pas à pas



🔒 Définir un code PIN





Gérer le temps d'écran

Pour maîtriser le temps passé sur Netflix, voici ce que vous pouvez faire :



Limiter le temps d'écran

Afin de mieux contrôler la durée que votre enfant passe sur Netflix et l'inciter à prendre des pauses, vous pouvez désactiver la fonction de lecture automatique des épisodes, en décochant l'option de lecture automatique.

Cette action simple permet de faciliter l'arrêt des écrans et d'éviter que votre enfant ne reste des heures devant l'écran sans voir le temps passer.

Paramétrages pas à pas



Désactiver la lecture automatique

Félix

Langue : [dropdown]

Catégories d'âge :

Jeunesse 6

Afficher uniquement les titres pour la catégorie d'âge 6 ou inférieure pour ce profil.

Modifier

Commandes de lecture automatique

- Lecture automatique de l'épisode suivant d'une série sur tous les appareils.
- Lecture automatique des aperçus pendant la navigation sur tous les appareils.

Enregistrer Annuler Supprimer le profil





Gérer l'accès aux jeux

Netflix a introduit un ensemble de jeux vidéo dans son catalogue, qui peuvent ne pas convenir à vos enfants. Pour prévenir leur accès à ces jeux, voici une solution simple :

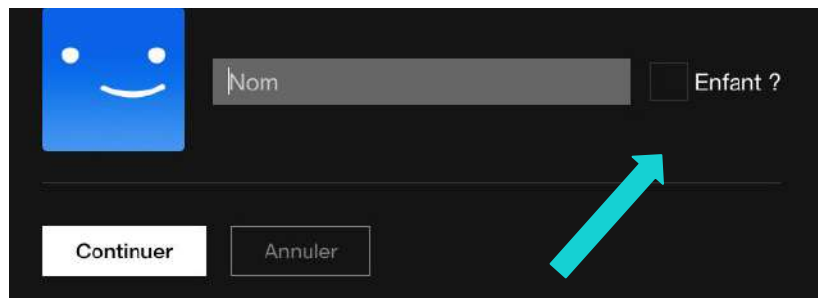
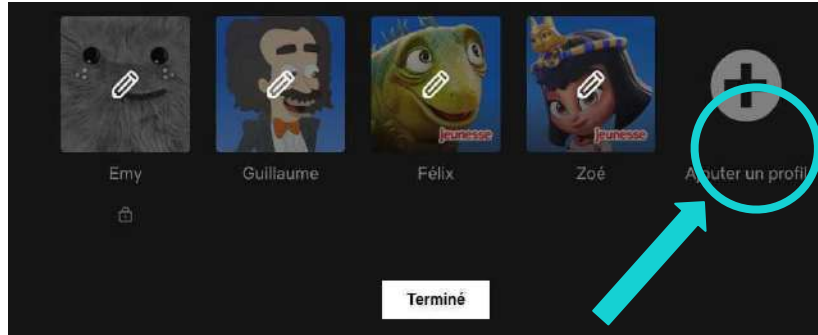
✓ Créer un compte "Enfant"

En configurant un profil "Enfant", vous informez la plateforme qu'il faut protéger son utilisateur en conséquences. Il n'aura accès à aucun jeu vidéo, ni publicité, ce qui assure une expérience adaptée à son âge. Il n'aura pas non plus accès au catalogue de films pour adultes.

Paramétrages pas à pas



Créer un compte "Enfant"





Autres fonctionnalités utiles 1/2

Voici d'autres paramètres pour assurer un environnement de visionnage sécurisé à votre enfant :



Accéder à l'historique des contenus vus

À travers l'historique, vous pouvez trouver la liste des films et séries regardés par vos enfants.

Cette fonctionnalité de supervision permet d'engager un dialogue avec votre enfant ou ado s'il visionne des contenus inappropriés sans votre accord. Vous pourrez aussi avoir un aperçu de la fréquence d'utilisation de la plateforme ce qui permet de réguler le temps passé dessus.

Paramétrages pas à pas



Consulter l'historique





Autres fonctionnalités utiles 2/2

Voici d'autres paramètres pour assurer un environnement de visionnage sécurisé à votre enfant :

Restreindre l'accès à certains contenus

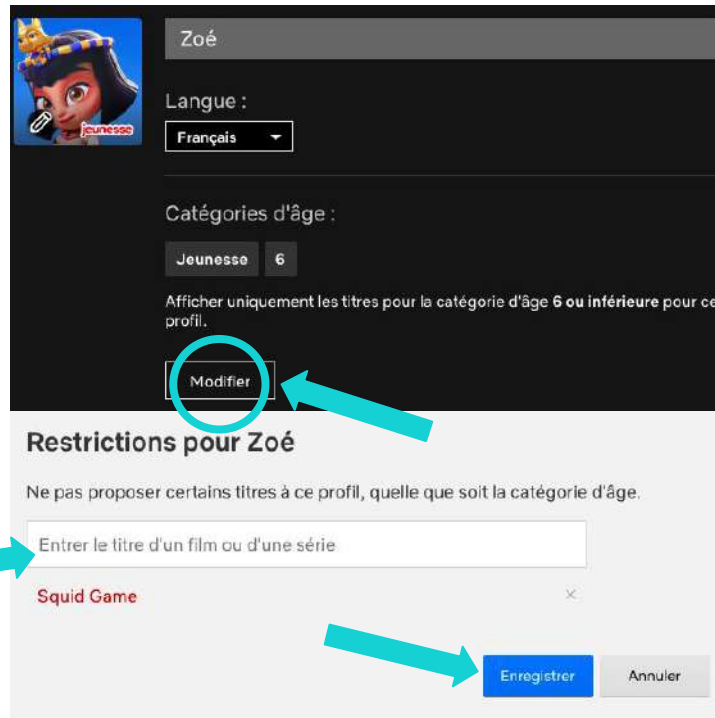
Vous pouvez aussi créer manuellement une liste de films ou séries que vous souhaitez interdire à votre enfant ou ado.

Pour cela vous devez connaître les titres des séries ou films car vous devrez les taper dans la barre de suggestion.

Paramétrages pas à pas



Restreindre l'accès à certains contenus



Zoé

Langue : Français

Catégories d'âge : Jeunesse 6

Afficher uniquement les titres pour la catégorie d'âge 6 ou inférieure pour ce profil.

Modifier

Restrictions pour Zoé

Ne pas proposer certains titres à ce profil, quelle que soit la catégorie d'âge.

Entrer le titre d'un film ou d'une série

Squid Game

Enregistrer Annuler





Grâce à vous, votre enfant est maintenant plus en sécurité sur



N'oubliez pas que les paramètres techniques ne remplacent pas le dialogue avec vos enfants !
Retrouvez tous nos guides d'aide au paramétrage des réseaux sociaux et plein d'autres conseils sur notre site :

www.internetsanscrainte.fr



est le Programme national d'éducation au numérique soutenu par la Commission européenne

